

UNLIMITED



WARRIORS





# UNLIMITED WARRIORS

## Instalace hry

Vložte CD do mechaniky a spusťte instalační program INSTALL.EXE. Ten slouží k nainstalování animací a videoklipů na harddisk. Pokud máte málo místa, stačí spustit pouze UW.EXE z CD. Při instalaci se držte se pokynů instalačního programu.



Po zadání cílové cesty se vás program zeptá na typ a množství instalovaného FM videa. Pro počítače s rychlostí vyšší než Pentium 100Mhz si můžete dopřát kvalitnější animace a podle místa na disku i jejich množství. Nízká kvalita se doporučuje pro výkon vyšší než 486DX4/100. Množství animací se dělí na tzv. minimální, základní, střední a velkou konfiguraci.

Pro plynulejší průběh videoklipů vám doporučujeme nainstalovat SMARTDRV.EXE.

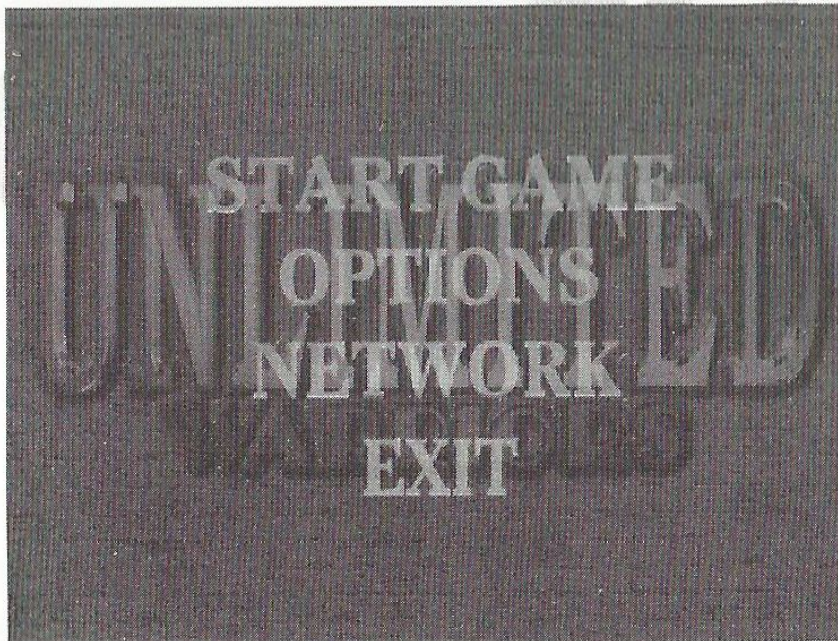
Hra se spustí dávkou UW.BAT. Zvuková karta (podporované jsou Gravis Ultrasound, Sound Blaster 16, Sound Blaster Pro a Sound Blaster 2.0) se nastavuje automaticky podle systémových proměnných ULTRASND a BLASTER, nebo editací parametrů v UW.BAT, kde jsou rovněž informace, jaké a kde použít. Hra vyžaduje alespoň 486DX2/66, 580 Kb volné základní paměti a 7.8 Mb EMS.

Pokud chcete hrát Unlimited Warriors pod Windows, bylo by dobré vypnout klávesové zkratky, hlavně Ctrl-Alt-Del (ve hře funguje jako okamžitý konec).

Po úspěšném nainstalování hry vám přejeme mnoho zábavy.



# Ovládání hry

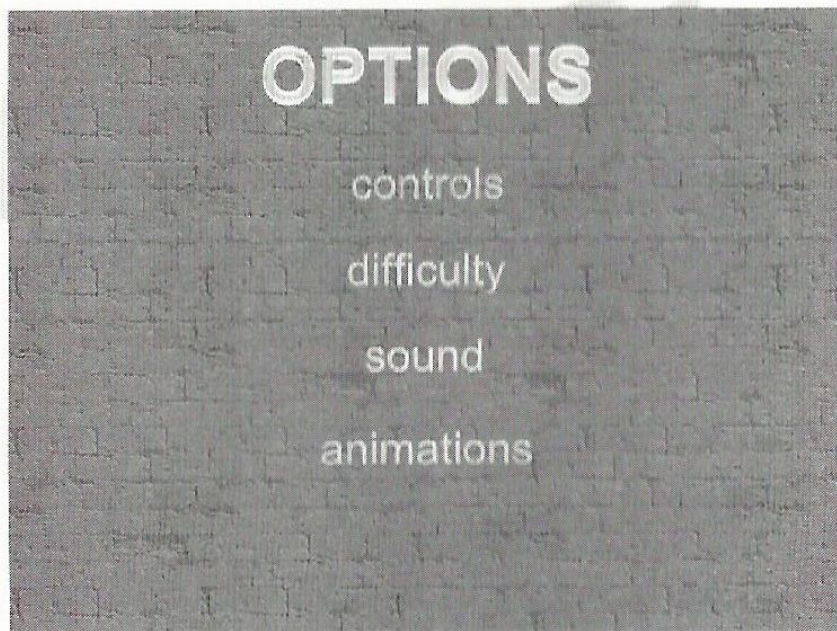


## START GAME

- Začátek hry.
- Střelba (pravý control) vybere hráče 1.
- Střelba (levý shift) vybere hráče 2.
- Pomocí směru nahoru a dolů podle nastavení kláves v CONTROLS výběr hráče 1 a 2.
- F1 vybere počítač na levé straně.
- F2 vybere počítač na pravé straně.



## OPTIONS



- Nastavení hry.
- **CONTROLS** změna nastavení hráče 1 a 2, pro ovládání postav pomocí kláves nebo Joysticku.
- **DIFFICULTY** nastavení obtížnosti hry - lehká, střední, těžká.
- **SOUND** nastavení hlasitosti hudby a zvuků, pomocí šipek doprava zvýšit doleva snížit.
- **ANIMATIONS** zapínání (ON) vypínání (OFF) animace při zvolení hráče.

## NETWORK

- Možnost podpory síťové hry.

## EXIT

- Ukončení hry.

Demo se spustí automaticky po krátké době nečinnosti. Pokud jste v instalaci zvolili velkou konfiguraci, budou mezi ukázkami zahrnuty i další videoklipy.

### Základní pohyby ve směru postav vpravo

nahoru	-	výskok
šikmo nahoru doprava	-	rychlý pohyb
doprava	-	chůze
šikmo dolů doprava	-	zadní pěst
dolů	-	spodní kryt (dolů + doleva pěst z krytu)
šikmo dolů doleva	-	přední pěst
doleva	-	chůze
šikmo nahoru doleva	-	rychlý pohyb



## Základní pohyby ve směru postav vpravo + střelba

nahoru	-	kop s výskokem
šikmo nahoru doprava	-	úder s otočkou
doprava	-	horní kryt
šikmo dolů doprava	-	speciální uder postavy
dolů	-	podmet
šikmo dolů doleva	-	dolní kop
doleva	-	střední kop
šikmo nahoru doleva	-	horní kop

## Super údery ve směru postav vpravo

HANS JÜRGEN	-	střelba + šikmo dolů doprava + doprava
THOMAS KEEN	-	střelba + dolů + šikmo doleva
JOHN VAIN	-	střelba + nahoru + šikmo nahoru doleva
	-	střelba + doleva + šikmo dolů doleva



KIM SATO

- střelba + nahoru + šikmo nahoru doleva
- střelba + dolů + šikmo dolů doleva

SERGEJ DRAGO

- střelba + nahoru + šikmo nahoru doleva

ALISON NATIS

- střelba + nahoru + šikmo nahoru doleva
- střelba + šikmo nahoru + doleva

Při super úderu se musí držet střelba + stisknout první klávesu + držet druhou klávesu.

HANS  
JÜRGEN



THOMAS  
KEEN



JOHN  
VAIN



KIM  
SATO



SERGEJ  
DRAGO



ALISON  
NATIS



## Servis

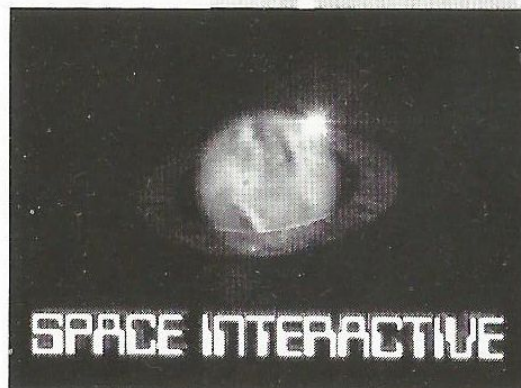
Pokud se při instalaci nebo při hře vyskytnou nějaké problémy, obraťte se na <http://www.spaceinteractive.com/uw>, nebo zkuste kontaktovat autora na [trion@infima.cz](mailto:trion@infima.cz). Plug-in soubory (další figurky, čeština) jsou rovněž k dispozici na <http://www.spaceinteractive.com/uw>.

Děkujeme, že jste si zakoupili tuto hru a doufáme, že se při ní nebudete nudit.

*autorský tým*

*a*

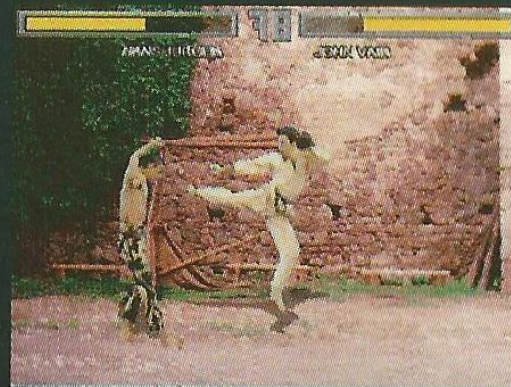
**Space Interactive, s. r. o.**  
112 09, Praha 1, Vodičkova 41  
<http://www.spaceinteractive.com>  
email: [sales@spaceinteractive.com](mailto:sales@spaceinteractive.com)











**Vydává:** Space Interactive, s. r. o.

Vodičkova 41  
112 09, Praha

<http://www.SpaceInteractive.com>  
email: [sales@SpaceInteractive.com](mailto:sales@SpaceInteractive.com)

